

SL PREDICTOR 3.0

Flexibel anpassbare Spektrenmessung & Prediction

Für den vielseitigen Routineeinsatz im analytischen Messbetrieb atline oder im Labor zur Messdaten-Erfassung und -Auswertung mit qualitativen oder quantitativen Modellen. Mit dem SL Predictor erhält der Anwender eine einheitliche Bedienoberfläche für die Aufnahme von Spektren mit Geräten verschiedener Hersteller* und die analytische Auswertung mit chemometrischen Modellen, die mit dem SL Calibration Wizard oder SL Classification Wizard erstellt wurden.

Wichtige Funktionen im SL Predictor 3.0

- 1** Konfigurierbarkeit des Arbeitsplatzes
 - Spektrometer verschiedener Hersteller* sind direkt unter Verwendung vollständig integrierter Originaltreiber eingebunden oder können indirekt über Spektrendateien sofort nach der Messung automatisch ausgewertet werden
 - Für jeden Gerätetyp sind mit wenigen Konfigurationseingaben die jeweils zutreffenden Parameter für die Spektrenmessung und ggf. Probenpräsentation (z.B. Drehteller) einstellbar
- 2** Hauptbildschirm während des Messbetriebs (Fig. 1)
 - Klar strukturierte Informationen für eine reibungslose Routinemessung; optional auch vereinfachte GUI einstellbar
 - Zusätzliche Merkmale können durch frei editierbare Formeln aus Prediction-Ergebnissen und manuell erfassten Merkmalswerten berechnet werden

*) Eine Übersicht der Spektrometer, die für den Betrieb mit dem SL Predictor geeignet sind, ist unter www.sensologic.com (Partnerliste) verfügbar.

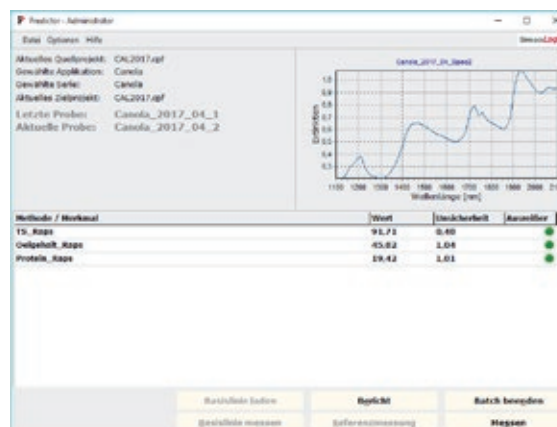


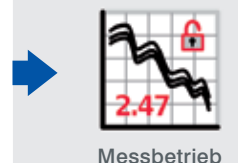
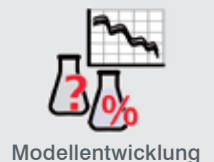
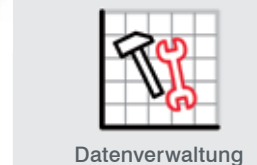
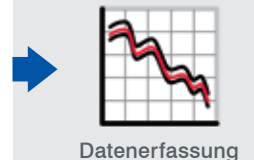
Fig. 1: SL Predictor Hauptbildschirm mit Spektrum und Ergebnissen

SL Predictor main screen with spectra and results

- 3** Parametrierung des Messbetriebs (Fig. 2)
 - Spektrenaufnahme allein oder mit anschließender qualitativer bzw. quantitativer chemometrischer Analyse, auch im Batch-Betriebsmodus
 - Optionale Eingabe von Referenz-Analysenwerten gleich bei der Spektrenmessung
- 4** Betriebssicherheit
 - Benutzerverwaltung mit zwei Zugriffsebenen (Administrator und User)
 - Mehrsprachige Bedienung (Deutsch und Englisch)



SL Produkte für Ihren Workflow



SL PREDICTOR 3.0

Customizable Spectra Acquisition & Prediction

For versatile routine application, atline or in the laboratory, to perform spectroscopic data acquisition and evaluation with qualitative or quantitative models. The SL Predictor provides a consistent user interface for spectra acquisition with instruments of different manufacturers* and for evaluation with chemometric models developed with SL Calibration Wizard or SL Classification Wizard.



SL products for your workflow



Data Acquisition



Data Management



Modeling



Routine Analysis

Important functions of SL Predictor 3.0

- 1 Configuration of the Work Station
 - Spectrometers of different manufacturers* are directly integrated by using their original drivers or can be indirectly evaluated via spectra files immediately after measurement
 - For each instrument type the appropriate parameters are individually adjustable for spectra measurement and sample presentation options (e.g. turntable)
- 2 Main Screen in Measuring Mode (Fig. 1)
 - Clearly structured information enables smooth routine analysis; optionally a simplified GUI is available
 - Additional properties can be derived from predicted results and manually entered property values by using freely editable formulas
- 3 Parameterization of the Measurement Mode (Fig. 2)
 - Spectra recording only or followed by qualitative or quantitative chemometric analysis
 - Optional input of reference analysis values immediately with each spectra acquisition

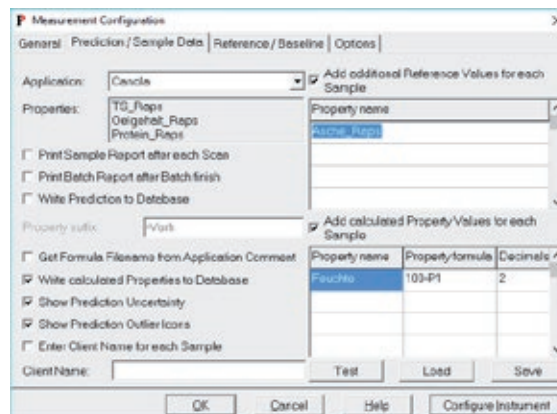


Fig. 2: Various measurement settings in SL Predictor

Verschiedene Messoptionen im SL Predictor

- 4 Operational Safety
 - User-administration with two access level (administrator and user)
 - Multilingual user interface (English and German)

*) An overview of spectrometer suitable for operation with SL Predictor is available on www.sensologic.com (List of partner)